



ZADANIE
Zaznacz na mapie miejscowość, w której mieszkasz. Do którego miejsca jeszcze chciałbyś kiedyś pojechać?

ZADANIE
Poszukaj na mapie 5 ukrytych ryb słodkowodnych. Czy udało Ci się znaleźć wszystkie?

ZADANIE
Dowiedz się jaka rzeka przepływa najbliższej Twojego domu. Sprawdź gdzie kończy swój bieg (wpada do innej rzeki czy od razu do morza?), a jeśli nie ma jej na naszej mapie - postaraj się ją narysować!

REJS PO POLSCE

- 1 WISŁA – KRÓLOWA JEST TYLKO JEDNA!**
Z Beskidu Śląskiego po Morze Bałtyckie wije się najdłuższa polska rzeka – Wisła! Przez 1047 kilometrów przepływa przez malownicze tereny, po drodze mijając nadwiślańskie miasta. O Wisłę śpiewamy w polskim hymnie, w piosenkach i pieśniach patriotycznych. To wiślaną wodę pił smok wawelski, to ona była domem syrenki, która trafiła wprost z legend warszawskich do herbu stolicy! Dzięki Wisłę zbudowały swą potęgę duże miasta: Kraków, Warszawa, Toruń i Gdańsk. Odszukaj je na mapie i dorysuj inne nadwiślańskie miasta, które znasz!
- 2 ZALEW ZEMBORZYCKI – WODNE SERCE LUBLINA**
Zmienia się klimat i trzeba łapać każdą kroplę wody! Jest to ważne szczególnie w miastach, które coraz częściej nawiedzają błyskawiczne powodzie po krótkich, intensywnych opadach deszczu oraz długie okresy bezdeszczowe, których skutki w miastach to wyschnięte na wiór trawniki w środku lata – to susza! Prawdziwymi oazami i miejskiej przyrody są zbiorniki wodne! Zalew Zemborzycki w Lublinie to prawdziwe serce miasta! Wypoczywają tu lublinianie i turyści, a chętni mogą latem skorzystać z wyciągu do narci wodnych. Podobnie jak w wielu innych miastach w Polsce, zalew pełni funkcję przeciwpowodziową i jest miejscem odpoczynku od miejskiego gwaru. Czy w Twoim mieście jest jakiś zbiornik wodny?
- 3 PRZEPŁAWKI NA BIAŁEJ TARNOWSKIEJ – SWOBODNA WĘDRÓWKA Z PRĄDEM I POD PRĄD RZEKI!**
Ryby różnią się wielkością, kształtem, barwą ciała, a także tym, jak dalekie wędrówki wzdłuż rzek pokonują w poszukiwaniu jedzenia lub do odbycia tarła i złożenia ikry. W naszych wodach żyje aż 100 gatunków ryb! Jedne prowadzą osiadły tryb życia i pokonują bardzo małe odległości. Inne to prawdziwi podróżnicy, którzy są w stanie przepłynąć setki kilometrów z prądem lub pod prąd rzeki! Na swojej drodze napotykają wodospady, tamy bobrowe, powalone drzewa, a także progi, jazy i zapory, czyli budowle wodne, które służą do retencji wód i produkcji energii z siły wody. Aby mogły je pokonać, buduje się przepławki, czyli wodne korytarze, dzięki którym ryby mogą ominąć te budowle i udać się w dalszą podróż! Na Białej Tarnowskiej, w miejsce dawnych progów wodnych, powstały przepławki zbudowane z kamieni ułożonych na kształt... plastrów miodu. Ryby czują się tam doskonale!
- 4 ZBIORNIK WODNY KLIMKÓWKA – PRAWDZIWI REZERWAR WODY W OTOCZENIU WZGÓRZ**
Podkarpacie to region, w którym dominują malownicze krajobrazy gór i wzniesień. Między nimi, w dolinie, rozciągają się wody spiętrzonych rzeki Ropy, tworzącej Zbiornik Wodny Klimkówka. Zapora zbiornika ma aż 33 metry wysokości. Jest tak wysoka, jak 10-cio piętrowy wieżowiec! Dzięki temu zbiornik gromadzi ogromne ilości wody, a tym samym chroni przed powodzią i suszą okoliczne miejscowości. Jeśli wybieracie się na Podkarpacie, koniecznie udajcie się nad Klimkówkę!
- 5 ZBIORNIK WODNY ŚWINNA PORĘBA – WIELE KORZYŚCI W JEDNYM MIEJSCU!**
Nad rzeką Skawą, wśród zalesionych wzgórz, rozciąga się tafla wody zbiornika Świnna Poręba. To istny rezerwar wody! Chroni przed powodzią i suszą okoliczne miejscowości, a przy zbiorniku funkcjonuje elektrownia wodna oraz... żłobek dla ryb, który prowadzi nasze Gospodarstwo Rybackie! Tu, w specjalnych basenach, z rybich jajeczek przypominających koraliki, czyli ikry, na świat przychodzi małe rybki, w tym pstrągi, trocie, certy i świnki. Gdy podrosną – trafiają do Skawy i okolicznych rzek!
- 6 ZBIORNIK RACIBÓRZ DOLNY – POLDER W CZASIE POWODZI NAPEŁNIANY PO BRZEGI WODĄ**
Na południu Polski spotkacie wartkie strumienie i górskie rzeki. Po obfitych opadach deszczu i śniegu woda spływa nimi z gór, i trafia do największych wodnych arterii – Odry i Wisły. Kiedy woda jest za dużo, występuje ona z brzegów rzek, zalewa okoliczne tereny i może doprowadzić do niszczycielskiej powodzi. Zbiornik Racibórz Dolny to swoista „miska”, która może się wypełniać nadmiarem wody płynącej Odrą prowadzącą wody z czeskich i polskich górskich potoków. Dzięki niemu wezbrane wody Odry nie są tak straszne, jak kiedyś. Zbiornik Racibórz Dolny chroni przed powodzią aż 2,5 mln mieszkańców województwa śląskiego, opolskiego i dolnośląskiego. Jest w stanie pomieścić aż 185 mln m³ wody – to 185 Stadionów Narodowych wypełnionych po dach wodą!
- 7 WROCŁAWSKI WĘZŁ WODNY - WENEJCJA PÓŁNOCY NA DOLNYM ŚLĄSKU**
Jeśli Wisłę nazywamy królową polskich rzek, to Odrze zdecydowanie powinno przypaść miano szlachetnej damy! Przechodząc przez Wrocław, wody Odry pokonują przeszło stuletni węzeł wodny! Powstał dzięki pracy inżynierów, którzy rozbili koryto Odry na kilka rozgałęzień, zbudowali w odnogach stopnie wodne, jazy i podziemne arterie wodne. To właśnie dzięki Wrocławskiemu Węzłowi Wodnemu stolica Dolnego Śląska nazywana jest Wenecją Północy!
- 8 WIELKA PĘTLA WIELKOPOLSKIEJ – POŁĄCZENIE WARTY I NOTECI**
Dzięki połączeniu wód rzeki Warty i Noteci powstała najdłuższa w Polsce droga wodna, mająca aż 700 kilometrów! Aby przepłynąć tę wodną pętlę, potrzebowałibyśmy aż dwóch tygodni. Po powrocie okazałoby się, że wróciliśmy do miejsca, z którego wyruszyliśmy w drogę – zrobilibyśmy... pętlę!
- 9 SZCZECIŃSKI WĘZŁ WODNY – LODOŁAMACZE NA ODRZE**
Węzeł wodny to rodzaj skrzyżowania dróg wodnych. Jak na prawdziwej autostradzie, na Szczecińskim Węzle Wodnym spotkacie statki turystyczne i towarowe, wypełnione kontenerami, które płyną Odrą do Szczecina i Bałtyku. Węzeł tworzy flota Dąbie i dwie odnogi Odry, na których zimą pracuje także flota lodolamaczy – specjalistycznych statków, które płynąc w sztyku, rozbijają masy lodu, czym umożliwiają pływaniom innym statkom oraz masom okolicznych przedsiębiorstw niebezpiecznymi powodziami zatowarowymi!
- 10 POCHYLNIE KANAŁU ELBŁĄSKIEGO – STATKIEM PO SUCHYM ŁĄDZIE**
Kanał Elbląski to prawdziwy cud inżynierii wodnej! Jeśli tu przyjedziecie, zaskoczy Was to, że będziecie nie tylko płynąć, ale również sunąć statkiem po suchym lądzie! Jak to możliwe? Aby pokonać odległości i różnicę wysokości na trasie blisko 130-kilometrowego kanału, inżynierowie zaprojektowali system pochylni, które pozwalają pokonać statkom duże różnice wysokości – nawet do 100 metrów. To tak, jakby wciągnąć go na 20 piętro wieżowca! Pochylnie działają jak wielkie windy: na dole statek wpływa na wózek, do którego przyczepiona jest stalowa lina. Wózek wjeżdża na tor, mechanizm na górze pochylni zwija linę i wciąga statek do góry. Sprawdźcie sami, wybierając się nad Kanał Elbląski!
- 11 KRAJINA WIELKICH JEZIOR MAZURSKICH – RAJ DLA TURYSTÓW I ŻEGLARZY**
Czy wiecie dlaczego Warmia i Mazury nazywane są krajną tysiąca jezior? To za sprawą lodowców, które po rozpuszczeniu pozostawiły ogromne ilości wód w zagłębieniach terenu, tworząc jeziora. Przez wieki mieszkańcy budowali kanały, które połączyły rzeki i jeziora w sieć dróg wodnych, umożliwiając podróżowanie, przewożenie towarów i życie w ich pobliżu. Dziś Szlak Wielkich Jezior Mazurskich jest idealnym miejscem do żeglowania i wypoczynku. Sprawdź na mapie, jak nazywają się największe z nich! Nad brzegami jezior porośniętych sitowiem i tatarakiem baczni obserwatorzy przyrody wypatrzą wiele rzadkich zwierząt.
- 12 KANAŁ AUGUSTOWSKI – PERŁA HYDROTECHNIKI NA PODLASIU**
Kanał Augustowski powstał blisko 200 lat temu, aby polskie statki płynące Wisłą dotarły do Bałtyku, omijając Gdańsk, który był wtedy w rękach Prus. Jeśli chcecie przepłynąć cały kanał, uzbrojcie się w cierpliwość! Pokonacie 101 km, w tym 18 śluz i 12 jezior położonych na terenie Polski i Białorusi. Każdego roku tysiące turystów przepływa statkami i kajakami przez ten cud wodnej inżynierii!
- 13 KANAŁ ŻERAŃSKI – Z WARSZAWY NAD ZALEW ZEGRZYŃSKI I MAZURY!**
Czy wiedzieliście o tym, że drogą wodną z Warszawy możecie się dostać nad Zalew Zegrzyński? Wszystko za sprawą Kanału Żerańskiego, którego spokojny bieg zachęca do spływów kajakowych. Jeśli chcielibyście popłynąć w drugą stronę i wypłynąć z Kanału Żerańskiego na szerokie wody Wisły, na waszej drodze stanie wielka, żelazna brama. Nie ma jednak powodu do obaw, to sluzza Kanału Żerańskiego, przez którą można wypłynąć wprost w objęcia królowej polskich rzek!
- 14 ZBIORNIK WODNY JEZIORSKO – OSTOJA WODY I... PRZYRODY**
Od dziesięcioleci wody rzeki Warty zasilał Zbiornik Wodny Jeziorsko, który pełni rolę przeciwpowodziową i przeciwsusząwą w regionie. Jest to świetny przykład tego, jak zbiornik wybudowany ręką człowieka może z czasem stać się ostoją dzikiej fauny i flory. W miejscu, gdzie wody Warty wlewają się do zbiornika – zwanym cółką – rozciągają się ogromne obszary wodno-błotne, w których broczą niezliczone ilości ptaków i innych zwierząt oraz rosną ciekawe gatunki roślinności wodnej. Dla ochrony tych miejsc ustanowiono rezerwat przyrody „Jeziorsko”. Przed odlotem w inne części świata nad Jeziorskiem jesienią może przebywać nawet 80 tysięcy okazów różnych gatunków ptaków! To istny ptasi raj!



1 ŁĄKI KWIETNE



Wysiewając kwietną łąkę wokół domu, na działce albo w szkole, troszczysz się o tradycyjne polskie rośliny, pomagasz zachować czyste powietrze, ale przede wszystkim oszczędzasz wodę! Łąka kwietna to także stołówka dla owadów, które piją nektar z kwiatów i schronienie dla innych małych zwierząt.

Spróbuj posiać swoją łąkę kwietną w przydomowym ogródku lub na działce u dziadków. A może namówisz nauczyciela w szkole, aby wspólnie zasiać łąki kwietne. To wspaniała zabawa, a po niedługim czasie – piękne widoki.

2 ŁAP DESZCZ!

Pewnie nie raz widzieliście beczkę stojącą przy rynnie lub inne wiaderka łapiące deszcz. Łapanie deszczówki to coraz bardziej popularne działanie. Pozwala oszczędzać wodę, a tym samym dbać o to, aby nie zabrakło nam wody pitnej.

Zobaczcie, do czego może służyć deszczówka:

- do podlewania kwiatów
- do pojenia zwierząt
- do mycia – np. do spłukiwania kurzu i brudu
- do prac porządkowych – np. płukania naczyń gospodarskich, wiader
- do spłukiwania toalet



Zastanów się, gdzie mógłbyś ustawić beczkę lub wiaderko i łapać deszcz. Podpytaj dziadków, ciocię albo kolegów i koleżanki ze szkoły, czy ktoś w ich domach łapie deszcz. A jeżeli nie, to sam spróbuj!



3 WODY TO NIE ŚMIETNIK

Czy wiesz, że wodę wykorzystuje się do produkcji wielu przedmiotów i jedzenia? Wszystko, co trafia do naszych rzek, jezior, zbiorników, kanałów i innych akwenów, dostaje się do obiegu wody. Oznacza to, że zanieczyszczenia z wody w różnej formie mogą trafić do tego, co zjadamy i pijemy, do przemysłu, a stamtąd – do naszych domów. Każdy z nas może zatrzymać ten proces.

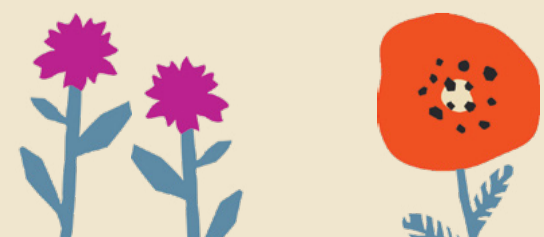
Dbaj o środowisko, nie wyrzucaj śmieci do wody, czy terenów nad wodą. A jeżeli chcesz zostać Strażnikiem Czystych Wód, namów swojego nauczyciela, rodzica, abyście razem posprząтали tereny nad wodą! 22 marca jest Światowy Dzień Wody, a we wrześniu odbywa się sprzątanie świata – to doskonałe okazje do zadbania o czystość naszych wód.



4 KWIATY LEPSZE OD BETONU

Jeśli całą powierzchnię podwórka wokół domu lub bloku, plac lub skwer pokryje się betonem lub asfaltem, woda nie będzie mogła w nią wsiąkać. Po deszczu powstaną kałuże, a jeśli będzie padał dłużej – może dojść do podtopienia.

Wystarczy pozostawić część terenu odkrytą i zasadzić tam rośliny (np. kwietną łąkę), żeby ograniczyć negatywne skutki dużych opadów. Podczas deszczu część wody wsiąka do ziemi, dlatego nie trzeba jej często podlewać, a część wody rośliny wiążą, czyli przechowują ją w swoich owocach, liściach, łodygach, pniach i korzeniach. To doskonały przykład oszczędzania wody!



REJS PO POLSCE



MAPA EDUKACYJNA